

ASUMISOHJE



KORTEPOHJAN YLIOPPILASKYLÄ

www.kortepohja.fi

YHTEYSTIETOJA

Laitosmiehet, JYY-Palvelut Oy

päivystysnumero 24 h 014 60 7500
(ovenavaukset, kiireelliset korjaukset)
vikailmoitukset www.jyy-palvelut.fi/toimisto

JYY Asukas- ja talouspalvelut

käynti- ja postiosoite Vehkakuja 2 B, 40700 Jyväskylä
internet-sivut www.kortepohja.fi
faksi 014 – 3111174

Asukastoimisto: asunnot@jyy.fi
014 60 7201
014 60 7262 vuokravalvonta

Taloustoimisto: talous@jyy.fi
014 60 7226 palkat, vippikassamaksut
014 60 7208 kirjanpito
014 60 7218 maksuliikenne

Taluspäällikkö 014 60 7206

Tekninen isännöitsijä huolto@jyy.fi
014 60 7255

Kiinteistöpäällikkö isannoitsija@jyy.fi
014 60 7207

Kyläsihteeri Ylioppilaskylän C-talon pohjakerros
kylasihteeri@jyy.fi
014 60 7213

TERVETULO A SUKKA AKSI KORTEPOHJAN YLIOPPILASKYLÄÄN!

Tämän asumisohjeen tarkoituksena on esitellä sinulle tärkeimpiä ylioppilaskylän asumiseen liittyviä vinkkejä ja sääntöjä. Toivomme, että lukiessasi oppaan läpi saat vastauksen useimpiin mieltäsi painaviin kysymyksiin.

Asumisohjeen laajempi versio löytyy osoitteesta www.kortepohja.fi. Painetussa asumisohjeessa tieto saattaa vanhentua tilapäisesti, mutta internet-versiosta löydät ajan tasalla olevat tiedot.

Säilytä asumisohje ja käytä sitä! Opas palvelee sinua yllättävissäkin tilanteissa. Mikäli sinulla on kysyttävää asumiseen, maksuihin tai asumisoikeuteen liittyvissä asioissa, ota yhteyttä asukastoimistoon. Teknisissä asioissa, kuten korjauksissa tai varustepuutteissa, ota yhteyttä laitosi miehiin tai tekniseen isännöitsijään.

Iloista asumista Kortepohjassa!



ASUKASNEUVOSTO

Ylioppilaskylän ylintä päätäntävaltaa käyttävä elin on asukasneuvosto. Asukasneuvostossa on yhdeksän jäsentä, joista neljä valitaan vuosittain järjestettävillä vaaleilla ja viisi valitsee keskuudestaan JYYn edustajisto. Asukasneuvoston vaaleissa voivat asettua ehdolle kaikki yli 16-vuotiaat ylioppilaskylän asukkaat. Asukasneuvoston sihteerinä toimii kiinteistöpäällikkö. Läsnäolo- ja puheoikeus on lisäksi kahdella henkilökunnan jäsenellä ja kyläsihteerillä.

Asukasneuvoston tehtävänä on päättää kylän taloudesta ja toiminnasta. Neuvostolle voi lähettää postia niin palautetta kuin kehitysehdotuksia osoitteeseen asukasneuvosto@jyy.fi. Kehitysehdotuksia voi myös kirjata sivulle <http://wiki.kortepohja.fi/Kehitysehdotukset>.

ASUKASTOIMISTO

Asukastoimisto hoitaa asuntojen vuokraukseen liittyvät asiat, kuten vuokrasopimusten teon, avainten luovutuksen ja asumiseen liittyvän laskutuksen. Asukastoimistosta voi lainata myös vara-avainta toimiston aukioloaikoina. Lisäksi asukastoimistoon voit palauttaa JYYn vippilainahakemuksen.

Asukastoimistoon voit olla yhteydessä sähköpostitse asunnot@jyy.fi tai puhelimitse 014 60 7201. Asukastoimisto sijaitsee osoitteessa Vehkakuja 2 B (toimiston aukioloajat on tarkastettavissa osoitteessa www.kortepohja.fi).

ASUKKAIDENOTTOLAUTAKUNTA

Asukkaidenottolautakunta määrittää kriteerit asukkaiden hyväksymiselle lain puitteissa ja päättää tarvittaessa hakemusten perusteella esimerkiksi välivuokralaisuuden jatkamisesta.

ASUMISOIKEUS

Kortepohjan ylioppilaskylään on asumisoikeus kaikilla Jyväskylän yliopiston ylioppilaskunnan jäsenillä eli JYYn jäsenmaksun maksaneilla ja heidän perheillään.

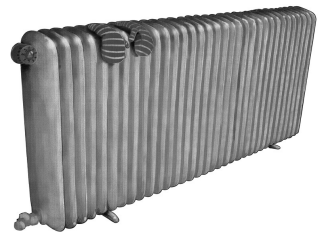
Asumisoikeus ylioppilaskylässä säilyy opintojen ajan. Valmistumislukuvuoden jälkeen on vielä mahdollisuus asua sovitun siirtymäajan. Asumisoikeuden säilymisen edellytyksenä on voimassa oleva JYYn jäsenyys. Asumisoikeus säilyy korkeintaan yhden lukuvuoden opintojen keskeyttämisen ajan.

ASUNNON VAIHTO

Ylioppilaskylän sisällä on mahdollista vaihtaa asuntoa niin sanotun sisäisen jonon kautta. Hakulomake on tulostettavissa osoitteesta www.kortepohja.fi (huom!

F-taloon erillinen hakulomake, tarkemmat ohjeet www.kortepohja.fi-sivulla). Vaihdot eri asuntotyyppien välillä esim. solusta yksiöön ja perheen koon muuttuessa ovat maksuttomia. Muutoin asunnon vaihdosta peritään siirtomaksu.

Vehkakujalle on haettava erillisellä, omalla hakemuksella (lisätietoja www.kortepohja.fi/vehkakuja).



AVAIMET

Ylioppilaskylässä on käytössä erilaisia avaimia talosta riippuen. Vältä tekemästä avaimesi merkintöjä. Avaimella pääset myös asukkaille tarkoitettuihin yhteistiloihin. Avain on henkilökohtainen, sitä on käytettävä vastuullisesti ja huolellisesti.



Mikäli kadotat avaimesi, ilmoita siitä välittömästi laitosmiehille tai asukastoimistoon. **Vara-avaimen saat lainaan asukastoimistosta toimiston aukioloaikoina.** Vara-avaimen laina-aika on 2 viikkoa.

Ovenavauksia toimistoaikojen ulkopuolella tekevät laitosmiehet. **Ovenavausta voit pyytää laitosmiesten päivystysnumerosta 014 60 7500.** Ovenavaus on maksullista.

Reikäkorttiavain on käytössä taloissa A B C D E. Postilaatikon avain säilytetään asunnossa eikä sitä tarvitse palauttaa asukastoimistoon pois muuttaessa.

Magneetikorttiavain ja metalliavain ovat käytössä taloissa F M N O P Q R S. Magneetikorttiavain toimii ulko-ovissa, metalliavain huoneen ovissa ja postilaatikoissa (F-talo: korttiavain ovissa ja metalliavain postilaatikoissa). Molemmat avaimet on palautettava asukastoimistoon pois muuttaessa.

Metalliavain on käytössä taloissa K L. Avaimet palautetaan asukastoimistoon pois muuttaessa.

Talojen A B C D E K tai L asukkailla on erillinen magneetikorttiavain **pesutupiin**. Muilla asukkailla asunnon avain käy pesutupiin.

IRTISANOMINEN

Vuokrasopimuksen irtisanomisaika on yksi täysi kalenterikuukausi. Vuokrasopimus on irtisanottava kirjallisesti.

Vuokrasopimuksen voi irtisanoa vain täysin kuukausin. Jos esimerkiksi haluat maksaa viimeisen vuokrasi toukokuussa, sinun on toimitettava kirjallinen irtisanominen asukastoimistoon viimeistään huhtikuun viimeisenä päivänä. Sama periaate on tietysti voimassa ympäri vuoden. Perheasunnoissa irtisanomiseen vaaditaan molempien allekirjoitus.

Voit tulostaa irtisanomislomakkeen osoitteesta www.kortepohja.fi → *Palvelut ja hallinto* → *Asukastoimisto* → *Lomakkeita*.

JYY-PALVELUT OY

JYY-Palvelut Oy:n laitospmiehet ja siivoojat vastaavat ylioppilaskylän kunnossapito- ja huoltotöistä sekä yleisten tilojen siisteydestä. Laitospmiehet huolehtivat myös ovien avauksista (päivystysnro 014 607 500). Ovenavaus on maksullista. Huom! Vara-avaimen voi noutaa lainaksi asukastoimistosta toimiston aukioloaikoina.

Katso myös *vikailmoitus*.



JÄTEHUOLTO

Jätteet ylioppilaskylässä lajitellaan Jyväskylän kaupungin jätehuoltomääräysten mukaisesti. Jätepisteet sijaitsevat D-, K- ja O-talojen vierustoilla, kartonginkeräysastiat vain D-talon vieressä.

Jätteet lajitellaan seuraavasti:

- sekajäte:** kierrätyskelvoton jäte
- biojäte:** ruuan tähteet, kasvien osat ja multa
- paperi:** puhdas sanomalehti- ja kirjoituspaperi, mainokset
- lasi:** puhtaat lasipurkit ja -pullot
- metalli:** puhtaat metalliastiat ja -esineet
- kartonki:** pahvi, kartonki, maito- ja mehupurkit, kartonkipakkaukset, pizzalaatikat, kananmunakennot ja wc-paperihylsyt

paristot

Muut jätteet on toimitettava itse pois ylioppilaskylästä. Ongelmajäte, elektroniikkajäte ja roska-astioihin liian suuret jätteet on toimitettava kierrätykseen, ongelmajätteen käsittelypisteisiin tai kaatopaikalle. Lisää tietoa jätteiden lajittelupisteistä löydät Jyväskylän kaupungin sivuilta, www.jyvaskyla.fi.



KORTEPOHJAN ALUE

Kortepohjan kaupunginosassa sijaitsevat monet viihtyisän asumisen kannalta tarpeelliset palvelut.

Kortepohjan alueella, ylioppilaskylän lähetyvillä sijaitsee esim. ruokakauppoja ja pizzerioita. Muita alueelta löytyviä palveluita ovat pankkiautomaatti, kirjasto, kirkko, koulu ja päiväkodit.

Posti sijaitsee Laajavuorentien alkupäässä. Laajavuorentien ja Emännäntien välissä sijaitsevan ostokeskuksen vierestä löytyy ylioppilaskylän lähin postilaatikko.

Vapaa-ajan viettoon puitteita tarjoavat ylioppilaskylän vieressä sijaitsevat Laajavuoren ulkoilumaastot ja Viitaniemen puistot sekä uimarannat.

KYLÄSIHTEERI

Kyläsihteerin toimisto Vaapukka sijaitsee C-talon pohjakerroksessa. Kyläsihteeriltä voi esimerkiksi saada tietoa kylän vapaa-aikatoiminnasta ja talkoista, lainata siivousvälineitä tai varata käyttöön kylän vapaa-aika- ja biletila Lillukan, pyöränhuoltoverstaan tai pianohuoneen.

Lukukausien aikana kyläsihteerin toimisto on avoinna säännöllisesti kaksi tuntia päivässä. Muina aikoina kyläsihteeriin voi ottaa yhteyttä esimerkiksi sähköpostitse kylasihteeri@jyy.fi.

LIKKUMINEN JA PYSÄKÖINTI

Polkupyörä on helppo ja nopea väline liikkua. Polkupyöräreitit ylioppilaskylästä kampuksille ja keskustaan pidetään kunnossa ympäri vuoden, myös talvisin. Polkupyörävarastoja ja telineitä löytyy jokaisesta ylioppilaskylän talosta. Polkupyörien säilytys käytävillä on kielletty.



Jyväskylän liikenteen **linja-autot** 18 ja 25 liikennöivät ylioppilaskylän suuntaan. Linjan 18 pysäkki on Taitoniekantien puolella, linjan 25 pysäkki Laajavuorentien varressa.

Lämpötolpallisia pysäköintipaikkoja voi kysellä asukastoimistosta. Paikkoja on Taitoniekantien sisäänkäynnin vieressä, Rentukan takana, G-huoltorakennuksen edessä sekä Q-talon edustalla, ostoskeskuksen paikoitusalueen yhteydessä. Lämpötolppapaikat ovat maksullisia.

Ylioppilaskylän pysäköintiä valvoo yksityinen yritys. Pysäköintiluvat ovat käytössä Taitoniekantien puoleisella, G-talon edustan ja Rentukan takaisella paikoitusalueilla. Luvan voi noutaa asukastoimistosta. **Pysäköintiluvat uusitaan vuosittain.** Pysäköintilupa on sijoitettava autoon näkyvälle paikalle tuulilasin sisäpuolelle niin, että se on **ulkoapäin luettavissa.**

Ylioppilaskylän **kävelytiet ovat autottomia alueita.** Vain huoltoajo on sallittua. Autoileminen ylioppilaskylän sisällä ja pysäköinti pihoihin on kiellettyä.

MAKSUT

Vuokraan sisältyy sähkö-, vesi- ja tietoliikennemaksut sekä yleisten saunavuorojen käyttö. Jokainen vuokralainen on henkilökohtaisesti vastuussa vuokranmaksustaan. Vuokra on maksettava kunkin kuukauden 6. päivään mennessä vuokrasopimuksen allekirjoittamisen yhteydessä saadulla tai asunnon postilokeroon jaetulla henkilökohtaisella vuokranmaksulomakkeella.

Jotta maksusuorituksesi kirjautuu oikein, **käytä aina omaa henkilökohtaista viitenumeroa.** Viite

nopeuttaa maksun käsittelyä ja ehkäisee virheitä. Jos olet hukannut maksulomakkeesi, pyydä asukastoimistosta uusi.



OSOITE

Kortepohjan ylioppilaskylän katuosoitteet ovat:

talot **A B C D E F Q R S**

Taitoniekantie 9, 40740 Jyväskylä

talot **K L M N O P**

Emännäntie 10, 40740 Jyväskylä

PALOTURVALLISUUS, POISTUMISTIET, PELASTUSSUUNNITELMA

Jokaisesta asunnosta löytyy **palovaroitin, jonka toiminnasta vastaa asukas itse.** Tarkista sisään muuttaessasi, että palovaroitin on paikoillaan ja että paristo toimii. Mikäli paristo loppuu, on asukkaan vastuulla ostaa uusi paristo.

A B C D E -taloissa käytävillä ja asunnoissa on palovaroittimien lisäksi sähköisiä palonilmaisimia. Ilmaisimen voi puhdistaa varovaisesti imuroimalla pinnalta, mutta sitä ei saa avata. Pelastussuunnitelma löytyy osoitteesta www.kortepohja.fi, kohdasta *Asumisohje*. Tutustu pelastussuunnitelmaan huolellisesti!



Palo-ovet on pidettävä suljettuina aina! Jos huomaat avoimen palo-oven, sulje se heti. Käytävät ja varaportaat on pidettävä tyhjinä.

Hätänumero: 112

POIS MUUTTAMINEN

Kun olet irtisanonut asuntosi asuinhuoneiston vuokrauksesta säädetyn lain mukaisesti (katso kohta *irtisanominen*), sinun on huolehdittava **asuntosi siivouksesta ja avainten palautuksesta**.

Pois muuttaessa asunto on luovutettava siivottuna ja kunnossa. **Lähtötarkastus tehdään sen jälkeen, kun olet palauttanut avaimesi.**

Mikäli tarkastuksessa todetaan siivouksen laiminlyönti tai muita kuin normaalista asumisesta aiheutuneita vikoja, siivous ja korjaukset laskutetaan sinulta.

Avaimet on palautettava asukastoimistoon tai aukioloaikojen ulkopuolella asukastoimiston ulkoseinässä, sisäänkäynnin vieressä, sijaitsevaan postilaatikkoon kirjekuudessa.

PYYKKITUVAT

Pyykkituvia löytyy taloista B E F L N P R. Useimmissa pyykkituovissa on useita koneita. Koneen voi varata itselleen viikoittain vaihdettavaan varauslistaan. E-talon pyykkituovassa ei ole varauslistoja, vaan koneen saa ottaa käyttöön, jos se on vapaa. L-talossa on yksi hajusteettomassa käytössä oleva kone. Pesutuvat ovat maksuttomia.



RAVINTOLA RENTUKKA

Ravintola Rentukka sijaitsee ylioppilaskylän keskusrakennuksessa. Rentukassa järjestetään säännöllisesti bileitä, bändi-illoja ja muita tapahtumia. Lisää tietoa Rentukan tapahtumista osoitteesta www.rentukka.fi.

SAUNAT

Ylioppilaskylässä on tarjolla **yleisiä saunavuoroja** miehille ja naisille joka päivä. Yleiset saunavuorot ovat maksuttomia. Tarkasta yleiset saunavuorot: www.kortepohja.fi.

Perhesaunavuoroja voi varata asukastoimistosta. Perhesaunavuorot ovat maksullisia.

Tilaussaunat sijaitsevat A- ja B-taloissa. Niitä voivat vuokrata yksityiset henkilöt ja yhteisöt. Maksullisia tilaussaunoja voi varata asukastoimistosta.



SIISTEYS JA YMPÄRISTÖ

Ylioppilaskylässä naapurisi ovat lähellä, joten suvaitsevaisuus ja ymmärrys auttavat pitkälle. Toisten huomioiminen siisteyden, puhtauden, melun, ystävien vierailuiden, lemmikkieläinten ynnä muiden asumismukavuuteen vaikuttavien tekijöiden kannalta on ajattelevaista asumista.

Hiljaisuus vallitsee ylioppilaskylässä klo 23-07. Asukkaiden tulee noudattaa Kortepohjan ylioppilaskylän järjestysmääräyksiä ja valtakunnallista järjestyslakia. Kerrostaloasumisessa yleisen viihtyvyyden keskeisenä ehtona on elää naapurit huomioon ottavalla tavalla, joten hiljaisuusaikaan tulee välttää naapureita häiritsevää asumistapaa (kuten muusikin kuuntelua suurella volyyymilla).

Asukasneuvoston päätöksen mukaisesti ylioppilaskylän **sisätiloissa ei saa tupakoida.**

Käytävät on pidettävä tyhjinä paloturvallisuuden ja asuinhygienian vuoksi. Kaikenlaisten **tavaroiden, huonekalujen, roskapussien tai polkupyörien jättäminen käytävään on ehdottomasti kiellettyä!** Palo-ovet on pidettävä suljettuina. Mainokset kuuluvat ilmoitustauluille, eivät oviin ja ikkunoihin.

Soluasuntojen siisteydestä huolehtivat kaikki huoneiston asukkaat yhdessä. Koko asunnon kunto – siis kylpyhuone, keittiö, eteinen – tarkistetaan aina, kun yksikin asukas muuttaa pois. Tällöin yhteisten tilojen on oltava siivottu ja kunnossa, muutoin siivous ja korjaukset laskutetaan yhteisesti kaikilta solun asukkailta.

TALOUSTOIMISTO

Taloustoimisto (osoitteessa Vehkakuja 2 B, 40700 Jyväskylä) huolehtii JYYn talousasioiden hoidosta, kuten kirjanpidosta, palkoista ja ulkoisesta laskutuksesta.

TARKASTUKSET



Kun

muutat sisään asuntoosi, **täytä kahden viikon kuluessa kuntotarkastuslomake** internetissä. Ohjeet lomakkeen täyttöön saat asukastoimistosta. Oman kuntotarkastuksen tekeminen on tärkeää, ettet joutuisi vastuuseen asunnossasi mahdollisesti jo olevista vioista. (Huom! Asunnon kuntolomakkeeseen täytetyt tiedot eivät päivity automaattisesti laitosmiesten vikailmoituslistalle, siksi korjausta vaativasta viasta on tehtävä erillinen vikailmoitus.)

Ulosmuuttosi yhteydessä laitosmiehet tarkastavat asuntoasi. Asunnon on oltava siivottu ja kunnossa. Mahdolliset syntyneet viat ja siivous laskutetaan asukkaalta.



Mikäli laitosmies toteaa, esimerkiksi asunnossa remontin yhteydessä käydessään, siivouksen olevan tarpeen, voidaan asukkaalle antaa siivouskehoitus. Asunto on siivottava ilmoitettuun tarkastuspäivään mennessä. Siivouksen laiminlyönti voi johtaa pahimmillaan vuokrasopimuksen purkamiseen.

TIEDOTUS

Ylioppilaskylän päätiedotuskanavana toimii sivusto www.kortepohja.fi.

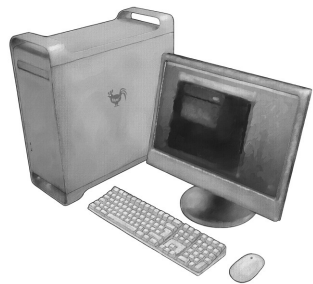
Lisäksi tiedotuksen välineinä toimivat KorSet -tiedotuslehti ja sähköpostilista kylalaiset@lists.jyu.fi.

TIETOVERKKO

Ylioppilaskylän tietoverkko on osa yliopiston verkkoa. Vapaaehtoisvoimin toimivat henkilöt, verkonvanhimmat, hoitavat verkkoon kirjautumisia, joten kärsivällisyys kirjautumispyynnön odottelussa on valttia.

Ohjeet verkon käyttöönottoon saat asukastoimistosta tai osoitteesta www.kortex.jyu.fi.

Kylän asukkaat voivat pyytää verkkoyhteysongelmiinsa apua lähettämällä sähköpostia ylioppilaskylän atk-apulistalle: atkapu@lists.jyu.fi. Vapaaehtoisilta atk-apulaisilta voi kysyä neuvoa tietokoneiden tekniseen puoleen tai käyttöön liittyvissä asioissa.



TILAPÄINEN MUUTTO

Tilapäinen muutto on mahdollista tehdä ulkomailla tapahtuvan opiskelijavaihdon, työharjoittelun tai asepalveluksen suorittamisen ajaksi. Tällöin asumisoikeutesi ylioppilaskylässä säilyy ja takaamme sinulle samanlaisen (ei tosin välttämättä saman) asunnon kuin jossa lähtiessäsi asuit. Tilapäisessä muutossa vakuutesi säilyy kylässä.

Tilapäisestä muutosta on ilmoitettava kirjallisesti asukastoimistoon. Valmiin lomakkeen voi tulostaa osoitteesta www.kortepohja.fi, kohdasta *Palvelut ja hallinto* → *Asukastoimisto* → *Lomakkeita*.

VAPAA-AIKATOIMINTA

Ylioppilaskylän vapaa-aikatoimikunta KVAT huolehtii siitä, että asuminen kylässä ei käy pitkäveteiseksi! KVAT järjestää lukuvuoden aikana kursseja, kerhoja, bileitä, bänditapahtumia, retkiä ja muita vapaa-ajan tapahtumia sekä julkaisee Kylähullu-lehteä. KVAT:n kokouksia on lukuvuoden aikana noin kerran kuukaudessa ja kokouksiin ovat tervetulleita kaikki kylän asukkaat esittämään ideoita ja toiveita kylän vapaa-ajantoiminnaksi. Lisää tietoa KVAT:n toiminnasta on saatavilla osoitteesta www.kortepohja.fi, kohdasta *KVAT*.

VARASTOT

Talojen kellari- tai ullakkotiloissa sijaitsevat varastokopit (ei M-, N-, O- ja P-taloissa). Varastotiloihin pääsee asunnon avaimella. Koppi on lukittava itse. Arvotavaroiden säilytystä varastotiloissa ei suositella, sillä ylioppilaskylällä ei ole vakuutusta varastotilojen osalta.

F-talon asukkaiden asuntokohtaiset, lukolliset varastokopit sijaitsevat asunnosta riippuen keskimmäisen rapun ullakolla tai G-huoltorakennuksessa. F-talon asukkaat voivat tiedustella niitä asukastoimistosta.

G-huoltorakennuksessa sijaitsevat myös vuokrattavat pienvarastot (pinta-ala n. 8 m² / pienvarasto). Lisätietoja saa asukastoimistosta.

VIKAILMOITUS

Ilmoitusvelvollisuus vioista on jokaisella asukkaalla. Voit tehdä vikailmoituksen osoitteessa www.jyy-palvelut.fi/toimisto. Mikäli vika tarvitsee välitöntä korjausta, soita laitosmiesten päivystysnumeroon 014 607 500.

VÄLIVUOKRAUS

Välivuokraus on sallittua korkeintaan kuudeksi kuukaudeksi kerrallaan. Soluasunnossa oman huoneen voi välivuokrata vain kämppiks(i)en suostumuksella. Antaessasi asuntosi välivuokralle olet itse päävuokralaisena vastuussa kaikista vuokrasuhteen velvoitteista, kuten maksuista. Välivuokralaisesta on tehtävä kirjallinen ilmoitus asukastoimistoon.

Siivousvinkit

- tuuleta
- tiskaa
- järjestä tavarasi
- puhdista keittiön pinnat ja liesi

- imuroi
- pyyhi pölyt pinnoilta
- pese kylpyhuone
 - × pesuallas
 - × wc-istuin
 - × suihkuhana ja -seinät
 - × lattia
 - × suihkuverho

- pese lattia
- sulata jääkaappi
- puhdista pesualtaan hajulukko ja lattiakaivo
- puhdista ilmanvaihtventtiilit
- pese ikkunat

Pesuaineeksi sopii veteen laimennettu astianpesuaine.

JYY Kortepohjan ylioppilaskylä

Taitoniekantie 9 / Emännäntie 10, 40740 Jyväskylä

1. Rentukka
2. Lillukka, vapaa-aikatiila, bänditila (alakerta)
3. Tilaussaunat A, B
4. Pyykkituvat B, E, F, L, N, P, R
5. Grillikatos
6. Biljardi D
7. Vaapukka (kyläsihteerin toimisto)
8. Piano N
9. Leikkipaikka K, F
10. Päiväkoti Q
11. Ateljee E
13. Polkupyörien huolto
14. Jätehuoltopisteet
15. JYY Asukaspalvelut (osoitteessa Vehkakuja 2 B, n.250 m)

